

INFORME TÉCNICO DIARIO Nº 068

El IDEAM comunica al Sistema Nacional de Gestión del Riesgo (SNGR) y al Sistema Nacional Ambiental (SINA)

Bogotá D. C., Martes 08 de marzo de 2015

Hora de actualización:
12:00 p.m. HLC

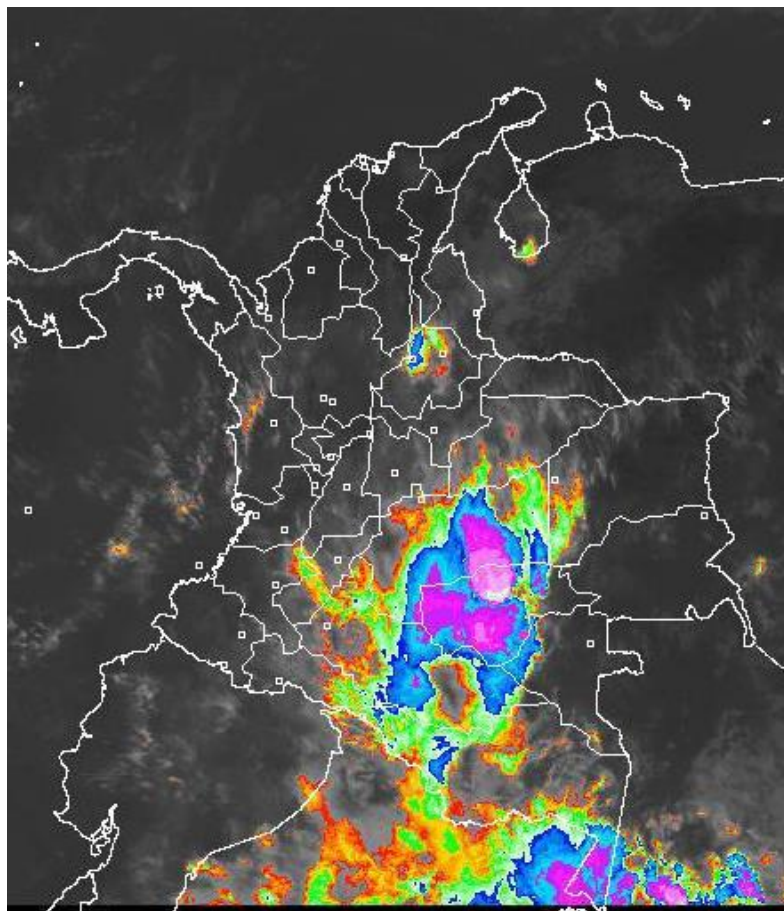


CONDICIONES HIDROMETEOROLÓGICAS ACTUALES

Durante las últimas 24 horas se ha registrado un aumento significativo en las precipitaciones, especialmente en la región Amazónica, sur de la región Orinoquía, nororiente de la región Andina y norte de la región Pacífica. El pronóstico indica cielo entre parcial a mayormente cubierto acompañado de lluvias de variada intensidad en diferentes sectores de la región Andina, principalmente en sectores de Montaña de Valle, Cauca y Nariño, y de menor intensidad en algunos sectores de Cundinamarca, Santanderes, Tolima, Eje Cafetero y Huila. Sobre la región Amazónica se esperan lluvias entre moderadas y fuertes a lo largo del área, igualmente en la región Pacífica. En gran parte de la regiones Orinoquía y Caribe, se estima cielo parcialmente cubierto con tiempo seco, salvo en algunos sectores aislados del sur y occidente de las regiones mencionadas donde son posibles lluvias.

IMAGEN SATELITAL

Imagen Infrarrojo | 08 de marzo de 2015 | Hora 8:25 a.m. HLC



Consulte todos los días el pronóstico del tiempo y las alertas hidrometeorológicas vigentes del IDEAM, en un formato de calidad. Alrededor de las 7:30 a. m. está a disposición del público en www.ideam.gov.co.

Se puede ver también en dispositivos móviles **AQUÍ**



LO MÁS DESTACADO

**ALERTA ROJA
PARA TOMAR ACCIÓN**

**ALERTA NARANJA
PARA PREPARARSE**

**ALERTA AMARILLA
PARA INFORMARSE**

LLUVIA

- Durante las últimas veinticuatro horas, continuó el ingreso de las lluvias, las cuales se registraron principalmente sobre el sur y centro de la región Andina, en las regiones Pacífica y Amazónica. El mayor volumen de precipitación se reportó en el municipio de Piedecuesta (**Santander**), con 134.6 mm.

ALERTA ROJA

- Por amenaza alta de incendios de la cobertura vegetal en varios municipios de las regiones Andina, Caribe y Orinoquía.
- Por Niveles bajos en los ríos Magdalena y Cauca.

ALERTA NARANJA

- Por amenaza moderada de deslizamientos de tierra en sectores inestables o de alta pendiente localizados en algunos municipios de los departamentos de Tolima, Cundinamarca, Chocó y Santander.
- Por amenaza moderada de incendios de la cobertura vegetal en algunos municipios de las regiones Andina, Caribe.

ALERTA AMARILLA

- Por viento y oleaje en el Mar Caribe
- Por pleamar en el Océano Pacífico.
- Por crecientes súbitas en los ríos Lebrija y Atrato.

IMPORTANTE

- Por las condiciones de sequía, resultado del fenómeno El Niño en curso, varios municipios del país están en riesgo de presentar desabastecimiento de agua potable. Se reitera el llamado a las alcaldías municipales para tener listos sus planes de emergencia y contingencia con el fin de atender ésta situación.
- Aunque se han presentado lluvias moderadas, especialmente en las regiones Andina, Caribe y Pacífica, los niveles de los principales ríos del país (Cauca y Magdalena), oscilan en el rango de bajos. No obstante sus principales afluentes si presentan ascensos moderados.
- El río Cauca sigue presentando niveles muy bajos, próximos a los niveles mínimos históricos.

PRONÓSTICO CONDICIONES METEOROLÓGICAS ESPECIALES

ÁREA DEL VOLCÁN CERRO MACHÍN

Se estima nubosidad variables en presencia de precipitaciones, especialmente en horas de la tarde y la noche.

El SERVICIO GEOLOGICO COLOMBIANO reporta en nivel **AMARILLO (III): CAMBIOS EN EL COMPORTAMIENTO DE LA ACTIVIDAD VOLCÁNICA**. Lat:4.80 Lon:-75.62

ELEVACIÓN (pies)	DIRECCIÓN	VELOCIDAD	
		NUDOS	Km/h
10,000	SURESTE	0 - 5	0 - 9
18,000	ESTE	0 - 5	0 - 9
24,000	NORESTE	5 - 10	9 - 18
30,000	SURESTE	5 - 10	9 - 18

ÁREA DEL VOLCÁN NEVADO DEL HUILA

Se prevé cielo entre parcial y mayormente cubierto en presencia de lluvias en algunas horas de la tarde y la noche.

El SERVICIO GEOLOGICO COLOMBIANO reporta en nivel **AMARILLO (III): CAMBIOS EN EL COMPORTAMIENTO DE LA ACTIVIDAD VOLCÁNICA**. Lat:2.92 Lon:-76.05

ELEVACIÓN (pies)	DIRECCIÓN	VELOCIDAD	
		NUDOS	Km/h
10,000	ESTE	5 - 10	9 - 18
18,000	NORESTE	5 - 10	9 - 18
24,000	NORESTE	0 - 5	0 - 9
30,000	SURESTE	5 - 10	9 - 18

ÁREA DEL VOLCÁN GALERAS

Se espera abundante nubosidad en compañía de precipitaciones de variada intensidad a inicios de la tarde y principios de la noche.

El SERVICIO GEOLOGICO COLOMBIANO reporta en nivel **AMARILLO (III): CAMBIOS EN EL COMPORTAMIENTO DE LA ACTIVIDAD VOLCÁNICA**. Lat:1.55 Lon:-77.37

ELEVACIÓN (pies)	DIRECCIÓN	VELOCIDAD	
		NUDOS	Km/h
10,000	SURESTE	0 - 5	0 - 9
18,000	NORESTE	5 - 10	9 - 18
24,000	NORESTE	0 - 5	0 - 9
30,000	SURESTE	5 - 10	9 - 18

ÁREA DEL VOLCÁN NEVADO DEL RUIZ

Se pronostican precipitaciones en algunas horas de la tarde y la noche con nubosidad variada durante la jornada.

El SERVICIO GEOLOGICO COLOMBIANO reporta en nivel **AMARILLO (III): CAMBIOS EN EL COMPORTAMIENTO DE LA ACTIVIDAD VOLCÁNICA**. Lat: 4.89 Lon: -75.32

ELEVACIÓN (pies)	DIRECCIÓN	VELOCIDAD	
		NUDOS	Km/h
10,000	SURESTE	0 - 5	0 - 9
18,000	SURESTE	0 - 5	0 - 9
24,000	NORESTE	0 - 5	0 - 9
30,000	NOROESTE	5 - 10	9 - 18

ÁREA DEL COMPLEJO VOLCÁNICO CHILES-CERRO NEGRO DE MAYASQUER

Se estiman condiciones nubosas acompañadas de precipitaciones especialmente en horas de la tarde y la noche.

El SERVICIO GEOLOGICO COLOMBIANO reporta en nivel **AMARILLO (III): CAMBIOS EN EL COMPORTAMIENTO DE LA ACTIVIDAD VOLCÁNICA** Lat: 0.81 -Lon:77.93 //Lat: 0.76 Lon:-77.95

ELEVACIÓN (pies)	DIRECCIÓN	VELOCIDAD	
		NUDOS	Km/h
10,000	ESTE	0 - 5	0 - 9
18,000	NOROESTE	0 - 5	0 - 9
24,000	NOROESTE	5 - 10	9 - 18
30,000	SURESTE	10 - 15	18 - 27

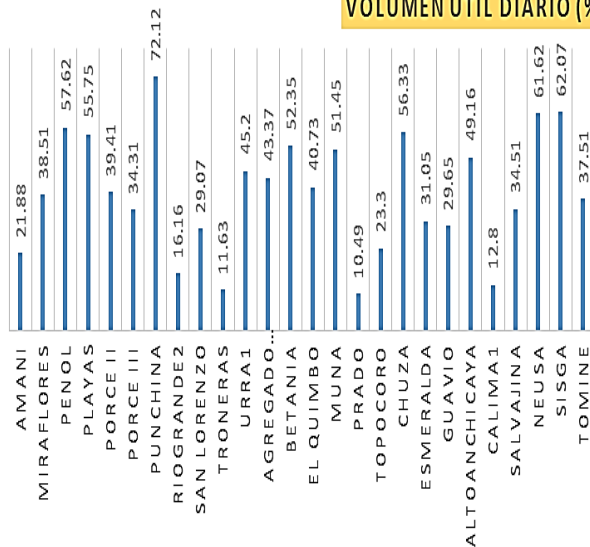
ESTADO DE LOS EMBALSES

A continuación se relaciona el volumen útil diario de los principales embalses del país (expresado en porcentaje) de acuerdo con la información reportada por XM S.A.

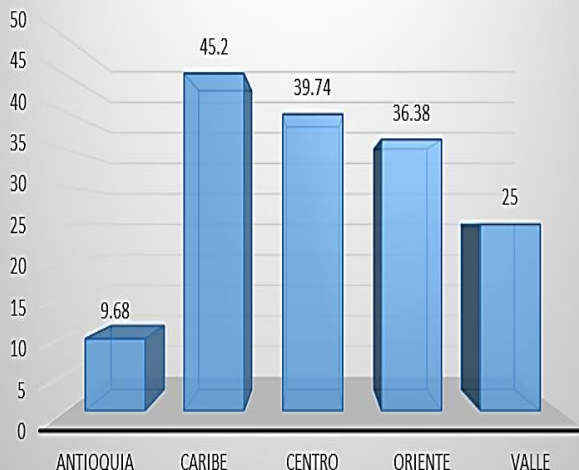
E.S.P: en la siguiente dirección electrónica:

<http://ido.xm.com.co/ido/SitePages/hidrologia.aspx?q=reservas>

VOLUMEN UTIL DIARIO (%)



VOLUMEN UTIL DIARIO (%)



Para estar informado diariamente de lo que pasa con el **pronóstico del tiempo y las alertas.**

Síguenos en Twitter
@IDEAMColombia



TEMPERATURAS MÁXIMAS

A continuación se relacionan los municipios donde en las últimas 24 horas se registraron temperaturas iguales o superiores a 35.0°C.

DEPARTAMENTO	MUNICIPIO
ANTIOQUIA	Valparaíso (36.6)
ARAUCA	Arauca (38.2)
BOLIVAR	Zambrano (35.4), Magangué (35.4), Arjona (35.4), María La Baja (35.0)
BOYACA	Curaba (35.4)
CASANARE	Paz De Ariporo (37.6), Aguazul (37.4), Yopal (37.0), Villanueva (36.4)
CESAR	Bosconia (39.4) , Valledupar (38.2), Agustín Codazzi (37.8), Valledupar (37.2), Valledupar (37.0), Agustín Codazzi (35.2)
CORDOBA	Sahagún (35.8), Montelíbano (35.0)
CUNDINAMARCA	Paratebueno (36.6), Puerto Salgar (35.0)
GUAINIA	Inírida (35.4)
HUILA	Villavieja (35.6)
LA GUAJIRA	Urumita (36.6)
MAGDALENA	Pivijay (35.4)
META	Villavicencio (37.0), Barranca De Upia (36.4), Cumaral (36.0), Puerto López (36.0), Villavicencio (35.4), Villavicencio (35.1)
NORTE SANTANDER	Cúcuta (35.2)
SANTANDER	Puerto Parra (36.4), Capitanejo (35.6)
SUCRE	San Benito Abad (36.8)
TOLIMA	Natagaima (35.8), Flandes (35.2), Saldaña (35.0), Guamo (35.0)
VICHADA	Puerto Carreño (38.8), Cumaribo (37.8).

Para estar informado diariamente de lo que pasa con el **pronóstico del tiempo y las alertas.**

Síguenos en Twitter
@IDEAMColombia



PRECIPITACIONES

A continuación se relacionan los municipios donde en las últimas 24 horas se registraron precipitaciones iguales o superiores a 25.0 mm.

DEPARTAMENTO	MUNICIPIO
ANTIOQUIA	Medellín (35.0)
CAQUETA	Valparaíso (42.0)
CHOCO	Lloró (120.2)
CUNDINAMARCA	La Vega (40.0), Nocaima (34.1), Supatá (27.3)
HUILA	Rivera (58.0), Gigante (30.0), Aipe (25.1), Baraya (25.0)
NORTE DE SANTANDER	Salazar (61.7), Sardinata (26.9)
PUTUMAYO	Puerto Leguizamó (36.5)
QUINDIO	Salento (25.0)
SANTANDER	Floridablanca (B/manga) (35.8), Girón (59.0), Piedecuesta (134.6)
TOLIMA	Prado (92.0), Alpujarra (75.0), Planadas (30.0), Ataco (29.0)
VAUPES	Mitú (25.0)

RADIACIÓN ULTRAVIOLETA

Valores altos de radiación ultravioleta en todo el país desde finales de diciembre de 2015 hasta marzo del 2016.

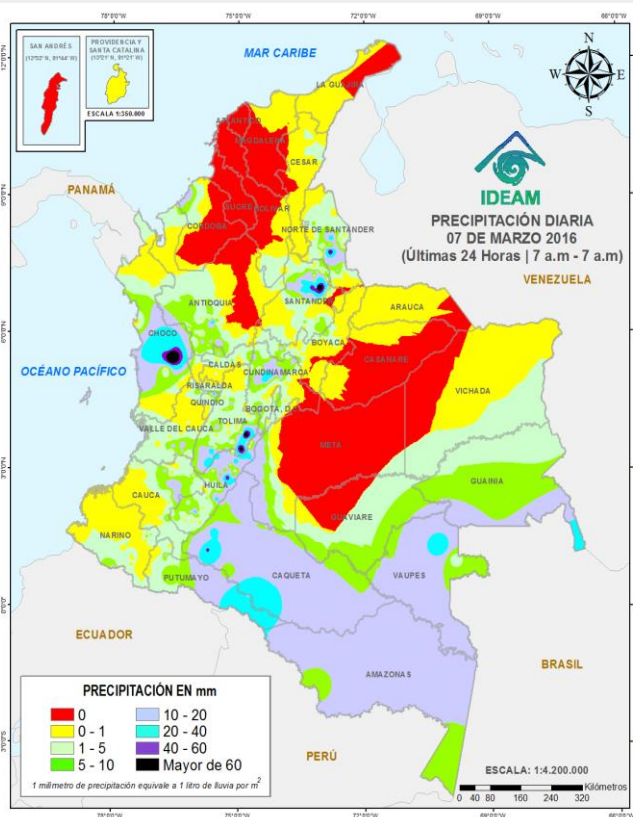
Debido a los bajos valores de ozono que se presentan en el país normalmente durante gran parte del año, especialmente a finales y principios del mismo, y a la poca nubosidad que se espera en gran parte del territorio nacional desde finales de diciembre hasta marzo del 2016, principalmente en horas de la mañana y primeras horas de la tarde, se incrementarán los valores de radiación ultravioleta en superficie y se recomienda:

- Evitar la exposición directa al Sol entre las 9:00 de la mañana y las 4:00 de la tarde.
- Usar ropa protectora cuando se está exponiendo al Sol (camisa de manga larga, sombreros de ala ancha, lentes protectores).
- Usar bloqueadores solares para la piel con un factor de protección de 30 o mayor.
- Tener especial cuidado las personas de piel blanca y los niños.

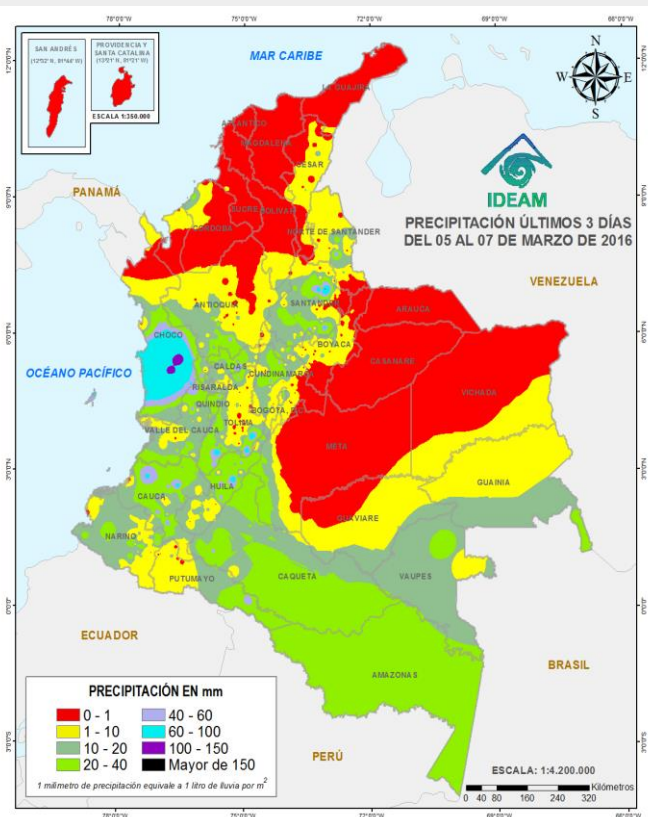
Lo anterior debido a que el ozono absorbe la radiación ultravioleta procedente del Sol y, si su cantidad disminuye durante el periodo mencionado, aumentará la radiación ultravioleta en superficie, lo cual puede producir eritemas (quemaduras de la piel por exposición al Sol), aceleración en el envejecimiento de la piel, afectaciones en el sistema inmunológico, cáncer de piel y daños oculares. Los valores altos y peligrosos de radiación ultravioleta se presentarán en todo el territorio nacional, pero los máximos se darán en las zonas montañosas, en particular al sur de Antioquia, Santanderes, Tolima, Eje Cafetero, Boyacá, Cundinamarca, Huila, Cauca y Nariño.

MAPAS DE PRECIPITACIÓN

Precipitación diaria desde las 7:00 a.m. del Lunes 07 de marzo hasta las 7:00 a.m. del Martes 08 de marzo de 2016.



Precipitación últimos 3 días desde las 7:00 a.m. del Sábado 05 de marzo hasta las 7:00 a.m. del Martes 08 de marzo de 2016.



0.0 mm	0.1 a 10.0 mm	1.1 a 5.0 mm	6.1 a 10.0 mm
10.1 a 20.0 mm	20.1 a 40.0 mm	40.1 a 60.0 mm	> de 60.1 mm

ALERTAS VIGENTES E INFORMACIÓN ADICIONAL

Para mayor información sobre el pronóstico del estado del tiempo, informes técnicos diarios, comunicados especiales, mapas diarios de temperaturas máximas y mínimas e información diaria de precipitación se sugiere consultar los siguientes enlaces:

- [MAPA DIARIO DE TEMPERATURA MÁXIMA](#)
- [MAPA DIARIO DE TEMPERATURA MÍNIMA](#)
- [INFORMACIÓN DIARIA DE PRECIPITACIÓN Y TEMPERATURA DE LOS PRINCIPALES AEROPUERTOS DEL PAÍS](#)
- [MOSAICO MAPAS DE PRECIPITACIÓN DIARIA EN MILÍMETROS](#)



PRONÓSTICO METEOROLÓGICO

Martes 08 y Miércoles 09 de marzo de 2016



REGIÓN	PRONÓSTICO
SABANA DE BOGOTÁ	<p>MARTES: En la mañana se prevé cielo parcialmente nublado con predominio de tiempo seco. En horas de la tarde y noche lluvias entre ligeras a moderadas en diferentes sectores de la ciudad y la Sabana, principalmente hacia el norte y occidente del área. Se estima una temperatura máxima de 22°C.</p> <p>MIÉRCOLES: En horas de la mañana se esperan condiciones de tiempo seco y cielo parcialmente cubierto; en la tarde lluvias de variada intensidad.</p>
ANDINA	<p>MARTES: En las primeras horas de la mañana se espera cielo entre parcial y mayormente cubierto acompañado de precipitaciones en Santander, zona de montaña de Cauca, algunos sectores de Huila y Tolima, y de menor intensidad en zonas dispersas del Cundinamarca. En horas de la tarde se mantendrán las precipitaciones, aunque se esperan de mayor intensidad, especialmente en Antioquia, Tolima y en zona de montaña de Valle, Cauca y Nariño. En horas de la noche las precipitaciones más fuertes son posibles en Cundinamarca, occidente de Boyacá, zona de montaña de Cauca y Nariño.</p> <p>MIÉRCOLES: Se prevé cielo parcialmente nublado a lo largo de la región, con lluvias en Cundinamarca, oriente de Antioquia y Boyacá. Se mantienen las precipitaciones con mayor intensidad en Eje Cafetero, y zona montañosa de Cauca y Valle del Cauca.</p>
CARIBE	<p>MARTES: Se prevé cielo parcialmente nublado con predominio de tiempo seco sobre amplios sectores de la región. No se descartan precipitaciones ligeras en sectores del suroccidente de Córdoba, Bolívar y sur de Cesar, principalmente en horas de la tarde y/o noche.</p> <p>MIÉRCOLES: Se prevé tiempo seco durante la jornada con cielo ligeramente nublado.</p>
ARCHIPIÉLAGO DE SAN ANDRÉS, PROVIDENCIA Y SANTA CATALINA	<p>MARTES: Al finalizar la tarde y durante horas de la noche son previstas lluvias ligeras. En el resto de la jornada cielo seminublado con predominio de tiempo seco.</p> <p>MIÉRCOLES: Se presentará mayor nubosidad desde las horas de la mañana hacia el norte del archipiélago de San Andrés y Providencia con posibles lluvias dispersas en el área.</p>
MAR CARIBE	<p>MARTES: Se mantendrán las condiciones de tiempo seco sobre amplios sectores de la región, sin embargo no se descartan lluvias ligeras y dispersas en el occidente del área Marítima.</p> <p>MIÉRCOLES: Se prevé cielo ligeramente nublado con predominio de tiempo seco durante la jornada.</p>





PRONÓSTICO METEOROLÓGICO



Martes 08 y Miércoles 09 de marzo de 2016

REGIÓN	PRONÓSTICO
INSULAR PACÍFICA	<p>MARTES: Cielo parcialmente nublado con lluvias ligeras en el transcurso de la jornada, las más fuertes en Gorgona y de menor intensidad en Malpelo.</p> <p>MIÉRCOLES: Cielo parcialmente cubierto, se prevé algunas precipitaciones en horas de la tarde.</p>
PACÍFICA	<p>MARTES: Se prevé cielo parcialmente nublado con lluvias entre ligeras a moderadas en sectores de Chocó, litoral de Nariño y Valle del Cauca, especialmente en horas de la tarde y noche.</p> <p>MIÉRCOLES: Se prevé lluvias entre ligeras a moderadas especialmente en sectores de Chocó, Nariño y Valle del Cauca, especialmente en horas de la tarde y noche.</p>
OCEANO PACÍFICO	<p>MARTES: En el transcurso del día son previstas condiciones lluviosas cerca a las costas especialmente en el centro y sur del área Marítima.</p> <p>MIÉRCOLES: Se prevé cielo parcialmente nublado con precipitaciones entre ligeras a moderadas en amplios sectores del área Marítima.</p>
ORINOQUIA	<p>MARTES: En horas de la mañana se espera nubosidad variable con lluvias en algunas zonas de Meta y sur del Vichada. Por la tarde y noche se prevé cielo parcialmente nublado con predominio de tiempo seco en amplios sectores de la región, salvo en sectores del sur del Vichada y occidente de Meta donde son probables lluvias.</p> <p>MIÉRCOLES: Se prevé condiciones de tiempo seco. Para la tarde y noche se esperan precipitaciones en el departamento del Vichada.</p>
AMAZÓNICA	<p>MARTES: Cielo parcialmente nublado con lluvias entre moderadas a fuertes a lo largo del día en Amazonas, Vaupés, Guainía, Guaviare y precipitaciones de menor intensidad en sectores de Putumayo y Caquetá.</p> <p>MIÉRCOLES: Se espera nubosidad dispersa en el día, con desarrollo de núcleos nubosos en la mañana en sectores de Vaupés y Guainía, con incremento hacia las zonas de Amazonas y Guaviare donde se presentaran lluvias importantes. Algunas precipitaciones en el piedemonte amazónico serán posibles en la tarde y noche.</p>



ALERTAS POR AMENAZAS DE INCENDIOS DE LA COBERTURA VEGETAL

ALERTA ROJA:
Amenaza Alta o muy alta de ocurrencia de incendios de la cobertura vegetal en zonas de bosques, cultivos y pastos, localizados en los siguientes municipios y sectores aledaños:

ALERTA NARANJA:
Amenaza moderada de ocurrencia de incendios de la cobertura vegetal en zonas de bosques, cultivos y pastos, localizados en los siguientes municipios y sectores aledaños:

REGIÓN CARIBE	
SITIOS PARA LOS CUALES SE GENERA LA ALERTA	
ALERTA ROJA	ATLÁNTICO: Baranoa, Barranquilla, Galapa, Juan de Acosta, Luruaco, Malambo, Palmar de Varela, Piojó, Polonuevo, Ponedera, Puerto Colombia, Sabanagrande, Santo Tomás, Soledad, Tubará, Usiacurí.
	BOLÍVAR: Achí, Arenal, Arjona, Barranco de Loba, Cantagallo, Cartagena de Indias, Cicuco, Clemencia, Córdoba, El Carmen de Bolívar, El Guamo, El Peñón, Magangué, Mahates, Margarita, María La Baja, Mompós, Montecristo, Morales, Pinillos, Rioviejo, San Estanislao, San Fernando, San Jacinto, San Jacinto del Cauca, San Juan Nepomuceno, San Martín de Loba, San Pablo, Santa Catalina, Santa Rosa, Santa Rosa del Sur, Simití, Talaigua Nuevo, Tiquisio (Puerto Rico), Turbaco, Turbaná, Villanueva, Zambrano.
	CESAR: Aguachica, Agustín Codazzi, Astrea, Becerrill, Bosconia, Chimichagua, Chiriguaná, El Copey, El Paso, La Paz, Manaure Balcón del Cesar, Pueblo Bello, Río de Oro, San Alberto, San Diego, San Martín, Tamalameque, Valledupar.
	CÓRDOBA: Ayapel, Buenavista, Cereté, Chima, Chinú, Ciénaga de Oro, Cotorra, La Apartada, Lórica, Momil, Montelíbano, Montería, Planeta Rica, Pueblo Nuevo, Puerto Libertador, Purísima, Sahagún, San Andrés de Sotavento, San Antero, San Bernardo del Viento, San Carlos, San Pelayo, Tierralta, Valencia.
	LA GUAJIRA: Albania, Barrancas, Dibulla, Distracción, El Molino, Fonseca, Hato Nuevo, La Jagua del Pilar, Maicao, Manaure, Riohacha, San Juan del Cesar, Uribia, Urumita, Villanueva.
	MAGDALENA: Algarrobo, Aracataca, Ariguaní (El Difícil), Chivolo, Ciénaga, El Banco, El Piñón, El Retén, Fundación, Guamal, Nueva Granada, Pijiño del Carmen, Pivijay, Plato, Pueblo Viejo, Remolino, Sabanas de San Ángel, Salamina, San Sebastián de Buenavista, San Zenón, Santa Ana, Santa Bárbara de Pinto, Santa Marta, Sitionuevo, Tenerife, Zapayán.
	SUCRE: Buenavista, Caimito, Chalán, Colosó, Corozal, Coveñas, El Roble, Galeras, Guaranda, La Unión, Los Palmitos, Majagual, Morroa, Ovejas, Palmito, Sampués, San Benito Abad, San Juan de Betulia (Betulia), San Marcos, San Onofre, San Pedro, Sincé, Sincelejo, Sucre, Tolú, Tulujejo.

ALERTAS POR AMENAZAS DE INCENDIOS DE LA COBERTURA VEGETAL

ALERTA ROJA:

Amenaza Alta o muy alta de ocurrencia de incendios de la cobertura vegetal en zonas de bosques, cultivos y pastos, localizados en los siguientes municipios y sectores aledaños:

ALERTA NARANJA:

Amenaza moderada de ocurrencia de incendios de la cobertura vegetal en zonas de bosques, cultivos y pastos, localizados en los siguientes municipios y sectores aledaños:

REGIÓN CARIBE	
SITIOS PARA LOS CUALES SE GENERA LA ALERTA	
ALERTA NARANJA	<p>BOLÍVAR: Arroyohondo, Calamar, San Cristóbal. CESAR: González, La Jagua de Ibirico. CÓRDOBA: Los Córdoba, Moñitos. MAGDALENA: Concordia, Pedraza.</p> <p><i>Especial atención ameritan los Parques Nacionales Naturales Sierra Nevada de Santa Marta, Ciénaga Grande de Santa Marta, Macuira e Isla de Salamanca.</i></p>

ALERTAS POR AMENAZAS DE INCENDIOS DE LA COBERTURA VEGETAL

ALERTA ROJA:

Amenaza Alta o muy alta de ocurrencia de incendios de la cobertura vegetal en zonas de bosques, cultivos y pastos, localizados en los siguientes municipios y sectores aledaños:

ALERTA NARANJA:

Amenaza moderada de ocurrencia de incendios de la cobertura vegetal en zonas de bosques, cultivos y pastos, localizados en los siguientes municipios y sectores aledaños:

REGIÓN ANDINA	
SITIOS PARA LOS CUALES SE GENERA LA ALERTA	
ALERTA ROJA	<p>ANTIOQUIA: Amalfi, Angostura, Anorí, Apartadó, Barbosa, Cáceres, Campamento, Caracolí, Carolina, Caucasia, Copacabana, El Bagre, Girardota, Gómez Plata, Guadalupe, Guarne, Maceo, Marinilla, Nechí, Necoclí, Peñol, Puerto Berrio, Remedios, San Juan de Urabá, San Pedro de Urabá, San Roque, San Vicente, Santa Rosa de Osos, Tarazá, Turbo, Vegachí, Yalí, Yarumal, Yolombó.</p>
	<p>BOYACÁ: Aquitania, Berbeo, Boavita, Chinavita, Chiscas, Chita, Cómbita, Covarachía, Cuítiva, El Cocuy, El Espino, Gachantivá, Garagoa, Guacamayas, Guateque, Guicán, Iza, Jericó, La Capilla, La Uvita, Labranzagrande, Miraflores, Mongua, Motavita, Oicatá, Pachavita, Páez, Panqueba, Paya, Pesca, Pisba, Ramiriquí, Ráquira, Rondón, San Eduardo, San Luis de Gaceno, San Mateo, Santa Sofía, Soatá, Socotá, Susacón, Sutamarchán, Sutatenza, Tenza, Tipacoque, Tota, Tunja, Turmequé, Úmbita, Ventaquemada, Villa de Leiva, Zetaquirá.</p>
	<p>CUNDINAMARCA: Cáqueza, Choachí, Chocontá, Fómeque, Gachetá, Gama, Guasca, Guatavita, Junín, Machetá, Madrid, Manta, Medina, Paratebueno, Sesquilé, Soacha, Suesca, Tibirita, Ubaque, Villapinzón.</p>
	<p>NORTE DE SANTANDER: Ábrego, Chitagá, Convención, Cúcuta, El Carmen, La Esperanza, La Playa, Labateca, Ocaña, Pamplona, San Cayetano, Silos, Toledo.</p>
	<p>SANTANDER: Aratoca, Barichara, Cabrera, California, Capitanejo, Carcasí, Cepitá, , Cerrito, Charta, Concepción, Curití, Enciso, Guaca, Hato, Macaravita, Málaga, Matanza, Mogotes, Molagavita, Onzaga, Pinchote, Puerto Wilches, San Andrés, San Gil, San Joaquín, San José de Miranda, San Miguel, Santa Bárbara, Socorro, Suratá, Tona, Villanueva.</p>

ALERTAS POR AMENAZAS DE INCENDIOS DE LA COBERTURA VEGETAL

ALERTA ROJA:

Amenaza Alta o muy alta de ocurrencia de incendios de la cobertura vegetal en zonas de bosques, cultivos y pastos, localizados en los siguientes municipios y sectores aledaños:

ALERTA NARANJA:

Amenaza moderada de ocurrencia de incendios de la cobertura vegetal en zonas de bosques, cultivos y pastos, localizados en los siguientes municipios y sectores aledaños:

REGIÓN ANDINA

SITIOS PARA LOS CUALES SE GENERA LA ALERTA

ALERTA NARANJA

ANTIOQUIA: Abejorral, Arboletes, Bello, Carepa, Don Matías, Medellín, San Pedro, Segovia, Yondó (Casabe), Zaragoza.

BOYACÁ: Ciénega, Nuevo Colón, Pajarito, Sativanorte, Soracá.

CUNDINAMARCA: Chipaque, Cucunubá, Guachetá, Lenguaque, San Bernardo, Sibate, Silvania.

HUILA: Agrado.

NORTE DE SANTANDER: Arboledas, Bochalema, Cáchira, Cácosta, Chinácota, Cucutilla, Hacarí, Mutiscua, Pamplonita, San Calixto, Teorama.

SANTANDER: Galán, Jordán, Los Santos, Piedecuesta, Rionegro, Sabana de Torres, Vetas, Zapatoca.

TOLIMA: Armero (Guayabal) y Falan.

Especial atención ameritan los Parques Nacionales Naturales El Cocuy (Boyacá), Paramillo (Antioquia), Pisba, Iguaque y Catatumbo – Bari.

ALERTAS POR AMENAZAS DE INCENDIOS DE LA COBERTURA VEGETAL

ALERTA ROJA:

Amenaza Alta o muy alta de ocurrencia de incendios de la cobertura vegetal en zonas de bosques, cultivos y pastos, localizados en los siguientes municipios y sectores aledaños:

ALERTA NARANJA:

Amenaza moderada de ocurrencia de incendios de la cobertura vegetal en zonas de bosques, cultivos y pastos, localizados en los siguientes municipios y sectores aledaños:

REGIÓN ORINOQUIA	
ALERTA ROJA	SITIOS PARA LOS CUALES SE GENERA LA ALERTA
	<p>ARAUCA: Arauca, Arauquita, Cravo Norte, Fortul, Puerto Rondón y Tame.</p> <p>CASANARE: Aguazul, Chámeza, Hato Corozal, La Salina, Maní, Monterrey, Nunchía, Orocué, Paz de Ariporo, Pore, Recetor, Sabanalarga, Sácama, San Luis de Palenque, Támara, Tauramena, Trinidad, Villanueva, Yopal.</p> <p>META: Acacías, Barranca de Upía, Cabuyaro, Cumaral, Fuente de Oro, Mapiripán, Puerto Gaitán, Puerto López, Restrepo, San Carlos de Guaroa, San Martín, Villavicencio.</p> <p>VICHADA: Cumaribo, La Primavera, Puerto Carreño y Santa Rosalía.</p> <p><i>Especial atención amerita el Parque Nacional Natural El Cocuy (Arauca).</i></p>

ALERTAS POR AMENAZA DE DESLIZAMIENTO

ALERTA ROJA:
Amenaza alta a muy alta por deslizamientos de tierra detonados por lluvias, localizados en los siguientes municipios:

ALERTA NARANJA:
Amenaza moderada por deslizamientos de tierra detonados por lluvias, localizados en los siguientes municipios:

REGIÓN ANDINA	
SITIOS PARA LOS CUALES SE GENERA LA ALERTA	
ALERTA NARANJA	<p>CUNDINAMARCA: Bituima, Quipile y Vianí</p> <p>SANTANDER: Barbosa Floridablanca y Piedecuesta.</p> <p>TOLIMA: Ataco, Prado y Purificación.</p>

REGIÓN PACÍFICA	
SITIOS PARA LOS CUALES SE GENERA LA ALERTA	
ALERTA NARANJA	<p>CHOCÓ: Alto Baudó (Pie de Pato), Atrato (Yuto), Bagadó, Bajo Baudó (Pizarro), Cértegui, Condoto, El Cantón del San Pablo (Managrú), Istmina, Lloró, Medio Baudó(Boca de Pepé), Medio San Juan (Andagoya), Nóvita, Río Iró (Santa Rita), Río Quito (Paimadó), Tadó y Unión Panamericana (Animas).</p>

ALERTAS POR NIVELES DE LOS RÍOS

REGIÓN ANDINA

ALERTA ROJA:

NIVELES BAJOS EN EL RÍO MAGDALENA - CUENCA ALTA Y MEDIA.

Se mantienen los niveles bajos en el río Magdalena en los municipios de Honda (Tolima), La Dorada (Caldas), Puerto Salgar (Cundinamarca) y Puerto Boyacá (Boyacá). A partir de Puerto Berrío (Antioquia) se observa un moderado incremento en los niveles y se espera un ligero ascenso en Barrancabermeja y Puerto Wilches (Santander). Continúan los problemas de suministro de agua en poblaciones que se abastecen de fuentes hídricas superficiales de la zona y existen restricciones en la navegación en algunos sectores a lo largo de la cuenca media. Se recomienda a la población en general estar atentos a las informaciones emitidas por la capitanía de puerto y CORMAGDALENA, para adelantar las actividades relacionadas con la navegación fluvial.

NIVELES BAJOS EN LA CUENCA DEL RÍO CAUCA

Persisten los niveles bajos en el río Cauca y en sus principales afluentes a lo largo de toda la cuenca, con valores inferiores a los promedios mínimos históricos para este mes. En particular, se destaca la condición de baja disponibilidad de agua para los sistemas de acueductos que se abastecen del río Cauca.

ALERTA AMARILLA:

CRECIENTES SUBITA CUENCA ALTA DEL RIO LEBRIJA

Se prevé que las lluvias intensas que se registraron durante las últimas 12 horas sobre el municipio de Piedecuesta generen incrementos súbitos importantes en los aportantes de este sector de la cuenca del río Lebrija.

ALERTAS POR NIVELES DE LOS RÍOS

REGIÓN CARIBE

ALERTA ROJA:

NIVELES BAJOS EN EL RÍO MAGDALENA - CUENCA BAJA.

Continúan los niveles bajos en el río Magdalena en el trayecto entre El Banco (Magdalena), Magangué (Bolívar), Plato (Magdalena), Calamar (Bolívar), e igualmente en el brazo de Mompós. Sin embargo, debido al incremento de niveles en la cuenca media, se espera un moderado incremento en los niveles del río en la parte baja. Se mantiene la Alerta Roja dado que persisten los problemas de abastecimiento de agua en aquellos sistemas de acueductos que captan el recurso de fuentes hídricas superficiales en esta zona y debido a las restricciones para la navegación en algunos sectores del río Magdalena, donde no se puede asegurar el calado apropiado para las embarcaciones. Se recomienda a los pobladores estar atentos a las informaciones emitidas por la capitanía de puerto y CORMAGDALENA, para adelantar las actividades relacionadas con la navegación fluvial.

ALERTA AMARILLA:

INCREMENTO EN EL CAUCE PRINCIPAL DEL RIO ATRATO

Se prevé que las lluvias intensas que se registraron durante las últimas 12 horas sobre el municipio de Lloró en el Chocó genere un incremento súbito sobre el río Andágueda y que a su vez ocasionará un incremento en el cauce principal del río Atrato el cual es monitoreado a la altura del municipio de Quibdó, en donde se espera que los niveles oscilen dentro de la franja de medios a altos.

REGIÓN AMAZONICA

ALERTA AMARILLA:

CRECIENTES SUBITAS PIEDEMONTE AMAZÓNICO

Persisten las lluvias en amplias zonas del piedemonte amazónico durante las últimas horas por lo que se prevé que se puedan presentar crecientes súbitas en algunos afluentes de las cuencas altas de los ríos Caquetá y Putumayo. Se recomienda a los pobladores de estas zonas estar atentos ante incrementos súbitos en los niveles de estos ríos.

ALERTA METEOMARINA

MAR CARIBE

ALERTA NARANJA POR VIENTO Y OLEAJE

En gran parte del área se espera en las próximas 24 horas un aumento significativo en la intensidad del viento, presentando valores entre los 30 y 35 nudos, y una altura del oleaje entre los 3.0 y 4.0 metros en cercanías del litoral. Por lo anterior, se recomienda a los usuarios de pequeñas embarcaciones y bañistas estar atentos a las recomendaciones de las Capitanías de puerto.

ALERTA NARANJA POR PLEAMAR

Desde mañana miércoles y hasta el próximo jueves 17 de marzo se presentará una de las pleamares más significativas del mes para la parte occidental del Mar Caribe incluida la isla de San Andrés y Providencia, asociado a la marea astronómica. Se recomienda a pescadores y usuarios estar atentos a la evolución de este fenómeno.

°C: grados Celsius

msnm: metros sobre nivel del mar

GOES: Geostationary Operational Environmental Satellite (Satélite Geoestacionario Operacional Ambiental).

m: metros

Km/h: kilómetros por hora

GOES-13 es el designado GOES-Este, localizado en 75° W sobre el ecuador geográfico.

mm: milímetros

HLC: Hora local colombiana

PNN: Parque Nacional Natural

SFF: Santuario de Fauna y Flora



ALERTA ROJA. PARA TOMAR ACCIÓN Advierte a los sistemas de prevención y atención de desastres sobre la amenaza que puede ocasionar un fenómeno con efectos adversos sobre la población, el cual requiere la atención inmediata por parte de la población y de los cuerpos de atención y socorro. Se emite una alerta sólo cuando la identificación de un evento extraordinario indique la probabilidad de amenaza inminente y cuando la gravedad del fenómeno implique la movilización de personas y equipos, interrumpiendo el normal desarrollo de sus actividades cotidianas.



ALERTA NARANJA. PARA PREPARARSE Indica la presencia de un fenómeno. No implica amenaza inmediata y como tanto es catalogado como un mensaje para informarse y prepararse. El aviso implica vigilancia continua ya que las condiciones son propicias para el desarrollo de un fenómeno, sin que se requiera permanecer alerta.



ALERTA AMARILLA. PARA INFORMARSE Es un mensaje oficial por el cual se difunde información. Por lo regular se refiere a eventos observados, reportados o registrados y puede contener algunos elementos de pronóstico a manera de orientación. Por sus características pretéritas y futuras difiere del aviso y de la alerta, y por lo general no está encaminado a alertar sino a informar.

CONDICIONES NORMALES Indica que no existe ninguna clase de alerta para la región o zona mencionada.

Omar FRANCO TORRES
Director General.
Christian EUSCÁTEGUI COLLAZOS
Jefe Oficina del Servicio de Pronósticos y Alertas.

Profesionales de turno:
Claudia CONTRETAS, Alexander MARTÍNEZ, Carlos PINZÓN, Mauricio TORRES, Sonia BERMÚDEZ, Viviana CHIVATA, Juan BARRIOS y Laura MACÍAS
Diseño y diagramación:
Grupo de comunicaciones.

<http://www.ideam.gov.co>
Correos electrónicos: servicio@ideam.gov.co, alertas@ideam.gov.co
Calle 25 d # 96b - 70, piso 3. Bogotá, D.C.
Teléfono: 3075625 ext. 1334-1336.

Síganos en



ALERTA METEOMARINA

OCEÁNO PACÍFICO

ALERTA AMARILLA POR PLEAMAR:

Hasta el próximo martes 15 de marzo se presentará una de las pleamares más significativas del mes para el litoral Pacífico colombiano asociado a la marea astronómica. Se recomienda a pescadores y usuarios estar atentos a la evolución de este fenómeno.

°C: grados Celsius

msnm: metros sobre nivel del mar

GOES: Geostationary Operational Environmental Satellite (Satélite Geoestacionario Operacional Ambiental).

m: metros

Km/h: kilómetros por hora

GOES-13 es el designado GOES-Este, localizado en 75° W sobre el ecuador geográfico.

mm: milímetros

HLC: Hora local colombiana

PNN: Parque Nacional Natural

SFF: Santuario de Fauna y Flora

ALERTA ROJA. PARA TOMAR ACCIÓN Advierte a los sistemas de prevención y atención de desastres sobre la amenaza que puede ocasionar un fenómeno con efectos adversos sobre la población, el cual requiere la atención inmediata por parte de la población y de los cuerpos de atención y socorro. Se emite una alerta sólo cuando la identificación de un evento extraordinario indique la probabilidad de amenaza inminente y cuando la gravedad del fenómeno implique la movilización de personas y equipos, interrumpiendo el normal desarrollo de sus actividades cotidianas.

ALERTA NARANJA. PARA PREPARARSE Indica la presencia de un fenómeno. No implica amenaza inmediata y como tanto es catalogado como un mensaje para informarse y prepararse. El aviso implica vigilancia continua ya que las condiciones son propicias para el desarrollo de un fenómeno, sin que se requiera permanecer alerta.

ALERTA AMARILLA. PARA INFORMARSE Es un mensaje oficial por el cual se difunde información. Por lo regular se refiere a eventos observados, reportados o registrados y puede contener algunos elementos de pronóstico a manera de orientación. Por sus características pretéritas y futuras difiere del aviso y de la alerta, y por lo general no está encaminado a alertar sino a informar.

CONDICIONES NORMALES Indica que no existe ninguna clase de alerta para la región o zona mencionada.

Omar FRANCO TORRES

Director General.

Christian EUSCÁTEGUI COLLAZOS

Jefe Oficina del Servicio de Pronósticos y Alertas.

Profesionales de turno:

Claudia CONTRETAS, Alexander MARTÍNEZ; Carlos PINZÓN, Mauricio TORRES, Sonia BERMÚDEZ, Viviana CHIVATA y Laura MACÍAS

Diseño y diagramación:

Grupo de comunicaciones.

<http://www.ideam.gov.co>

Correos electrónicos: servicio@ideam.gov.co, alertas@ideam.gov.co

Calle 25 d # 96b - 70, piso 3. Bogotá, D.C.

Teléfono: 3075625 ext. 1334-1336.

Síganos en

